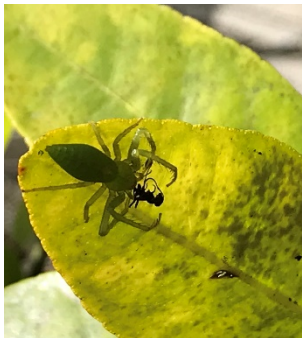


なぜ？どうして？ けんこう健康 ぼなしこぼれ話！



今、ほとんどの人がマスクをしています。そのマスクを見ると、サージカルマスクや布マスク、材質も色も模様もさまざまです。

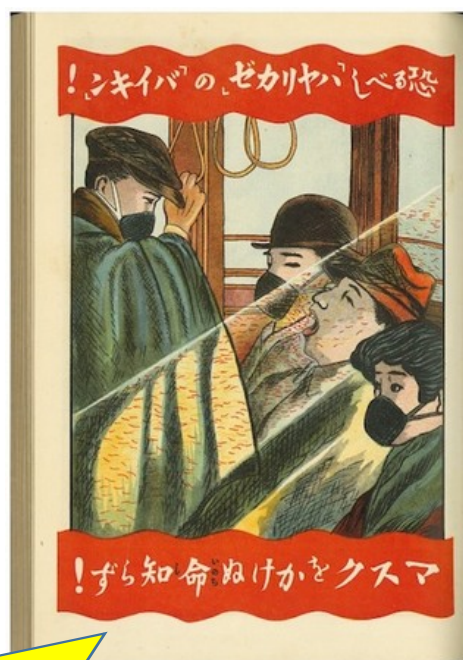
みなさんの家の方も、いろいろな工夫をしながら、マスクを準備してくださっていることでしょう。

さて、今日もマスクのおはなしです。

ぼなし こぼれ話クイズ～2

Q これは、大正時代の「インフルエンザ」予防のポスターです。混みあう電車内で黒マスクをつけている乗客たちの様子が描かれています。昔のマスクの色は黒だったのでしょうか。

1. マスクの色は黒と決められていた。
 2. 白いマスクをつけた人と黒いマスクをつけた人の両方がいた。
 3. 口にあたる裏がわは、白になっていた。
- 1～3の中にこたえがあります。どれかな。



『流行性感冒』 (内務省衛生局編) より

前回の



答えは「1」でした。