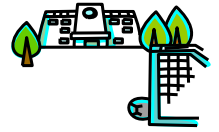


とよすにししょうがっこう 豊洲西小学校のきまり

令和5年4月

◎登校時（学校に来るとき）

- ◆家で体温を測り、健康観察カードに記入します。
- ◆下学年8時5分～8時15分、上学年8時15分～8時25分までに登校して朝の用意を整えます。
- ◆家から教室まで校帽をしっかりとかぶります。



◎始業前

- ◆学校に入ったら、校門から外に出ません。
- ◆忘れ物も取りに帰りません。

◎休み時間

- ◆特別教室、ホール、階段、廊下などでは遊びません。
- ◆決められた場所で周りの安全に気を付けて遊びます。

《校庭の使い方》

- ◆ボールけりはしません。
- ◆ホールや昇降口では遊びません。（校庭の体育倉庫のものは使いません。）
- ◆遊具については、きまりを守り、安全に使いましょう。
- ◆犬走りや池の周りでは遊びません。
- ◆ボールを投げる場所は病院側です。
- ◆長縄チャレンジ中は他の遊びはしません。

《体育館の使い方》

- ◆担任（学年）の先生と列にいっしょに体育館へ行き使います。
- ◆体育倉庫には、子供だけでは入りません。
- ◆ステージ、マットには上がりません。

◎服装について

- ◆チャックやボタンがついている服はしっかり閉めます。
- ◆髪飾りなどは派手にせず、学習に必要なかどうか判断して持ってきてきましょう。

◎掃除そうじについて

- ◆プール入り口いぐちのゴミ捨て場すてばにゴミを捨てます。

◎放課後ほうかご

- ◆下校後げこうごは、学校がっこうに忘れ物わすれものをとり来きません。
どうしても必要ひつような場合は保護者ばあいの方ほごしやと一緒かたに来て受付いっしょを通きります。

◎ベランダ

- ◆先生せんせいの許可きよかなくベランダへ出でてはいけません。
- ◆水やりみづやりの時ときなど学習がくしゆに必要な場合ばいにだけできます。

◎その他その他

- ◆児童じどうだけでエレベーターエレベーターは使つかいません。
- ◆特別教室とくべつきょうしつに子どもこどもだけで入はいってはいけません。
- ◆保護者ほごしやの方かたが知しっていて、さらさらに先生せんせいがいっしょいっしょにいる場合ばあいだけ、
8：05前まえに校舎こうしやに入はいることや、放課後ほうかごに残のこることができます。